

		PROSEDYRE FOR TILKOBLING SKOLTEN			Side 1 av 3
IDA-nr:	12396915	Enhet:	Plug AS	Sist revidert:	5.11.2019
Utarbeidet av:	Tommy Angeltveit	Godkjent av:	Thor André Berg	Tilgang:	Brukere
		Versjon:	1	Gjelder fra:	5.11.2019

Prosedyre for til-, fra-kobling av skip ihht IEC 80005-3

General operating procedures

A low voltage shore connection system operation, on shore and on board, shall include procedures shown in Figure F.1.

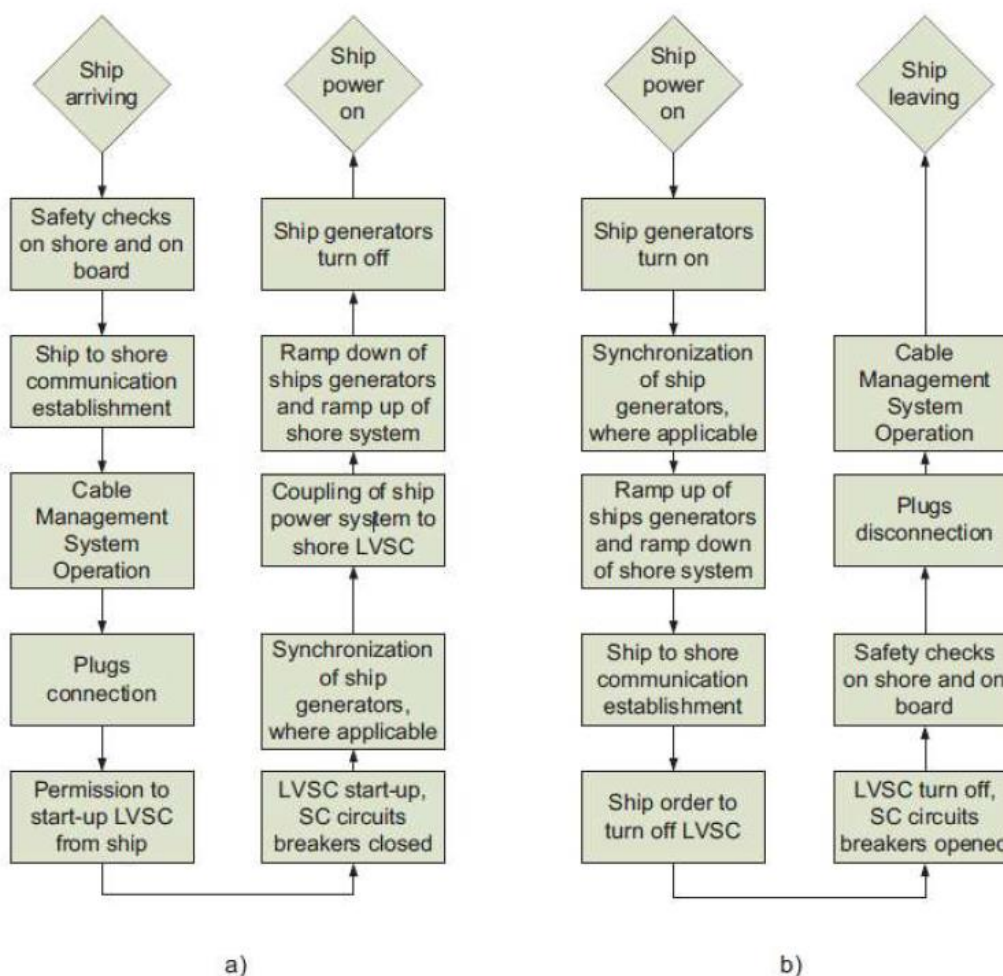



Figure F.1 – LVSC general operating procedures for connection a) and disconnection b)

Innfasing mellom fartøy og landstrøm, som IEC 80005-3 krever

- Synkronisering fra land
- Synkronisering fra fartøy
- Fartøy kommunisert en bestemt spenning og fase

		PROSEDYRE FOR TILKOBLING SKOLTEN			Side 2 av 3
IDA-nr:	12396915	Enhet:	Plug AS	Sist revidert:	5.11.2019
Utarbeidet av:	Tommy Angeltveit	Godkjent av:	Thor André Berg	Tilgang:	Brukere
		Versjon:	1	Gjelder fra:	5.11.2019

Start av anlegget etter kabler er koblet til

Generelt

Anlegget er designet for å forsyne 3 skip samtidig og består av 2 containere som kan levere 1750 kVA (Schneider 750 kVA + PSW 1000 kVA) så vær obs på totalkapasitet dersom det ligger flere skip tilkoblet anlegget.

Frekvens

En kan velge mellom 50 og 60 Hz, de 2 forsyningspunktene som er levert fra PSW er avhengige av hverandre vil levere samme frekvens, Schneider anlegget er uavhengig av disse.

Spenning

Hvis en velger 400 V på Schneider anlegget som første skip, vil også skip nr. 2 måtte velge 400 V. Hvis 440 V eller 690 V er valgt, kan skip nr.2 velge mellom 440 V eller 690 V.

Tilkobling

- Koble til kablene fra landstrømsanlegget til skipet
- Press «SETUP» på skjermen i betjeningspanelet
- Tast inn brukernavn og passord og trykk på «ok» du kommer nå til oppsettvinduet
- Skriv inn Skipets navn og IMO nummer, husk og trykk Enter for å bekrefte
- Velg Spenning (400 V, 440 V, 690 V), Frekvens (50 HZ, 60 Hz) og plugg
- Frekvens må velges i det øverste vinduet Output 1, for begge uttakene.
- Trykk på 'LOGIN' for den respektive utgangen. En oppstarts mail sendes for energiforbrukslogging. Påloggingsdetaljene er nå låst til du logger deg ut, husk å logge ut før du forlater havnen.
- Hvis du er det første skipet som koblet til landstrømsanlegget. Trykk 'SYSTEM START'. Oppstart av omformer tar omtrent 20 sekunder.
- Trykk «Start Out» for den valgte utgangen
- Utgangen er nå spenning satt. Trykk på 'EXIT' for å gå tilbake til Oversiktvinduet

Frakobling

- Trykk på 'STOP OUT' for gjeldende utgangen.
- Trykk på 'LOGOUT' for gjeldende «output». Dette vil avslutte loggingen av energiforbruket, og generere en e-postrapport for det totale forbruket. Påloggingsdetaljer tilbakestilles.
- Hvis du er det eneste skipet som er koblet til landstrømsanlegget, trykker du på 'SYSTEM STOP'.
- Hvis ikke, er du klar til å koble fra kablene.



PROSEDYRE FOR TILKOBLING SKOLTEN

Side 3 av 3

IDA-nr:	12396915	Enhet:	Plug AS	Sist revidert:	5.11.2019
Utarbeidet av:	Tommy Angeltveit	Godkjent av:	Thor André Berg	Tilgang	Brukere
		Versjon:	1	Gjelder fra:	5.11.2019

SYSTEM

SYSTEM DATA [Out 1 + Out 2]

Max Laod [kW] **800 kW**

Total Load [kW]

FREQUENCY OUT [Hz]

SYSTEM CONTROL

SYSTEM START

SYSTEM STOP

OUTPUT 1

Ship name:

VOLTAGE FREQUENCY OUT 1

400V	<input type="radio"/>	50Hz	<input type="radio"/>
440V	<input type="radio"/>	60Hz	<input type="radio"/>
690V	<input type="radio"/>		

Load Out 1 [kW]

Consumption [kWh]

IMO No:

	CHOOSE	BREAKER TRIPP
PLUG 1	<input type="radio"/>	Q3 <input type="radio"/>
PLUG 2	<input type="radio"/>	Q4 <input type="radio"/>
OUTPUT 1 RUNNING		<input type="radio"/>

LOGIN OUT 1

START OUT 1

STOP OUT 1

LOGOUT OUT 1

OUTPUT 2

Ship name:

VOLTAGE FREQUENCY OUT 2

400V	<input type="radio"/>	50Hz	<input type="radio"/>
440V	<input type="radio"/>	60Hz	<input type="radio"/>
690V	<input type="radio"/>		

Load Out 2 [kW]

Consumption [kWh]

IMO No:

	CHOOSE	BREAKER TRIPP
PLUG 3	<input type="radio"/>	Q7 <input type="radio"/>
PLUG 4	<input type="radio"/>	Q8 <input type="radio"/>
OUTPUT 2 RUNNING:		<input type="radio"/>

LOGIN OUT 2

START OUT 2

STOP OUT 2

LOGOUT OUT 2

RESET

ALARM

EXIT